



**OF WOMEN,
FLOWERS
AND TREES**

ZUGER FRAUEN -
GEFORMT UND FORMEND.



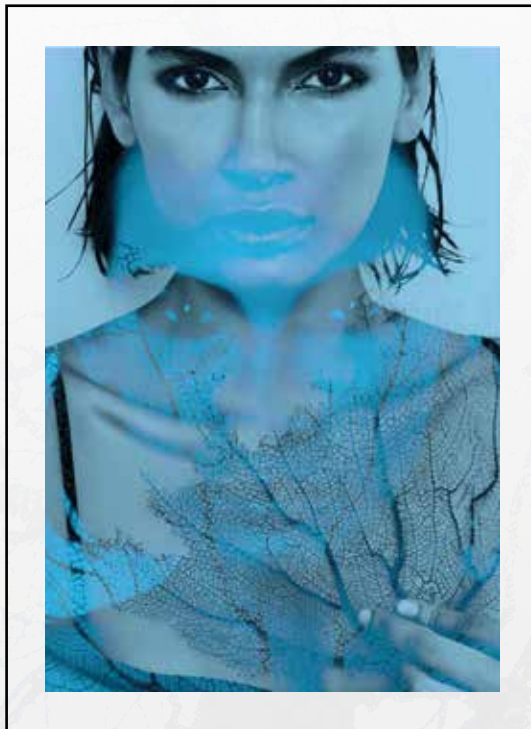
VISION & MISSION

Prägende Zuger Frauen unverkennbar erlebbar machen. Kunst und Fotografie verschmelzen mit Gesellschaftspolitik. Das Werk erzählt Geschichten - entspannt und spannend. Den Betrachtenden wird die Möglichkeit geboten, sich individuell überraschen zu lassen und einzutauchen in Kunst und Ereignisse. Unaffektiert und doch lebhaft.

WHY

Frauen prägen. Zug bietet unzählig erkannte und unerkannte Persönlichkeiten, die bewegen. Im Kleinen und im Grossen. Einige haben schon eine Plattform erhalten. Das Werk möchte diese und diejenigen, die nie im Rampenlicht standen, genau so zeigen, wie sie sind und vielleicht nie wahrgenommen wurden.





ART & CREATION

Für die Bildserie haben sich die beiden Zuger Fotografen Pit Bühler und Gerry Ebner vereint und schaffen bewusst mit zwei unterschiedlichen Fotografie-Stilen ein einzigartiges Gesamt Artwork. Eine Bild-Kombination von Frauen, Bäumen, Blumen und Street Art. Begleitet von Texten, die die Porträt-Reihe abrunden und den Frauen das Wort übergeben.



WOFÜR



OUTPUT

- Porträt in Bild und Wort jeder Frau
- Exhibition
- Buch/ Journal

SHOW
LOVE

FACTS & FIGURES

- Je 12 Porträts von Zuger Frauen, die im Kanton Zug wohnen oder arbeiten oder deren Heimatkanton Zug ist.
- Vernissage: Anfangs 2022
- Exhibition: im Freiruum in Zug; oder in der Metalli Mall, ev. während Projekt Making Of Wall
- Buch oder hochwertiges Journal: mit sämtlichen Porträts und teilweise ausführlicheren Texten
- Interview / Gesprächsaufnahmen (Ton und oder Video), die mittels QR Code abgerufen werden können und auf die Webseite führt, wo die Snippets publiziert sind

WHO

Das Werk richtet sich an

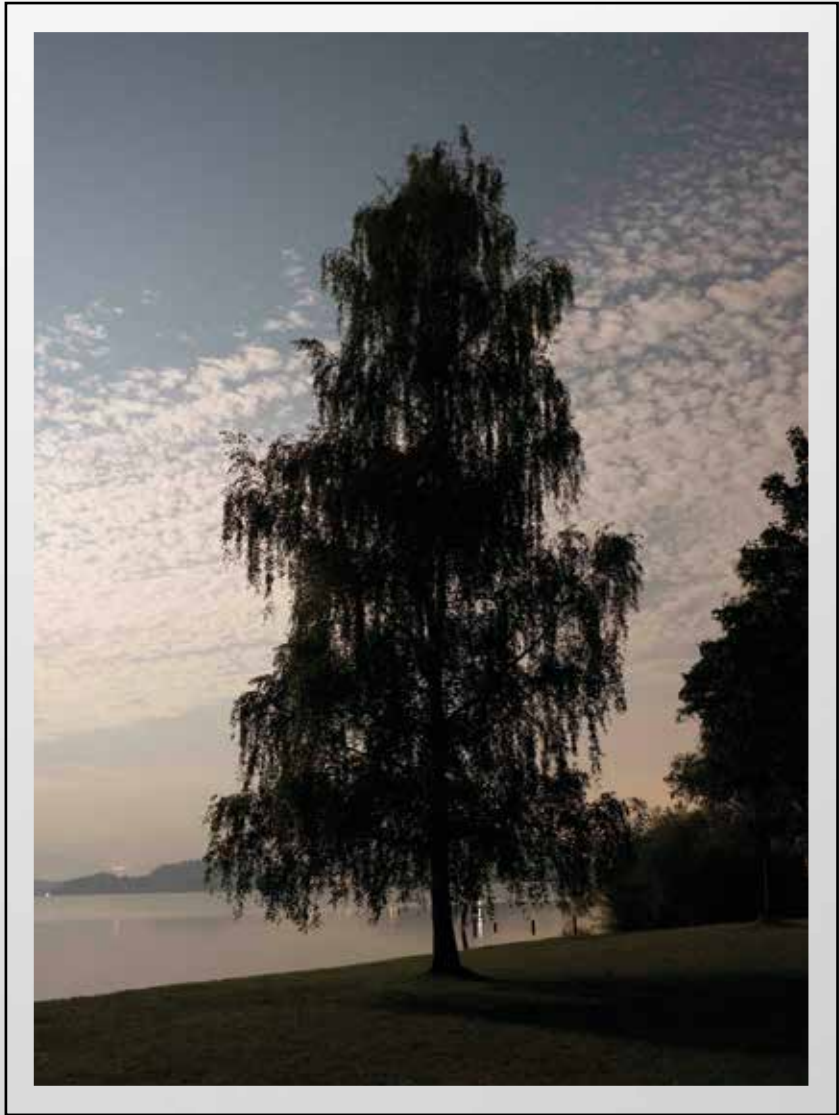
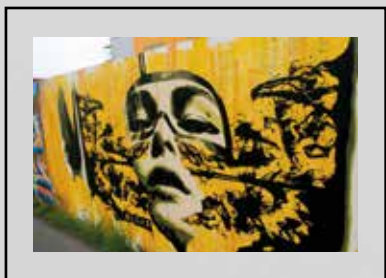
- Alle Zugerinnen und Zuger: Jugend bis Senioren
- Kunstinteressierten aus der gesamten Deutsch-Schweiz
- Oberstufen und Hochschul-Klassen aus dem Kanton Zug

KOMMUNIKATION

Bekanntmachung vor und während Projektarbeit und bei Lancierung:

- Medienarbeit (Medienmitteilung, direkte Kontakte zu Medienvertretern)
- Kultur Zug
- Amt für Kultur Zug
- Zug Tourismus
- Social Media: Instagram, auch Making Of, shared durch die jeweiligen Fotografen-Channels (Follower-Genrierung)
- Webseite
- Partner







Fight
for
your
Right





PARTNERSCHAFTEN

4 HAUPTPARTNER

CHF 5'000

- Logopräsenz Exhibition, Webseite und Buch / Journal

3 PARTNER

CHF 2'500

- Nennung im Buch / Journal und auf der Webseite

FÖRDERER

- Nennung im Buch / Journal und auf der Webseite
 - Andere oder ergänzende Gegenleistungen
nach Absprache







KREATION



PIT BÜHLER

Der selbständige Fotograf mit Wurzeln in Baar wirkt mit Fokus in der Portrait- und Performing-Arts-Fotografie. Nebst kommerziellen Fotoaufträgen realisiert Pit auch regelmässig Fotoprojekte für Ausstellungen und Publikationen im In- und Ausland. blackocean.ch | pit@blackocean.ch | +41 79 394 53 49

GERRY EBNER

Zuhause in Zug, aber immer in Bewegung und für das perfekte Bild auf der ganzen Welt unterwegs. Gerrys Arbeiten und Kreationen finden sich in der Beauty- und Fashion-Szene; sowohl im kommerziellen wie auch im künstlerischen Bereich.

gerryebner.com | contact@gerryebner.com | +41 79 341 88 25



CLAUDIA GAUTSCHI

Die Zugerin mit Leidenschaft fürs Schaffen konzipiert, plant und realisiert mit ihrer Agentur seit 2012 verschiedene Projekte aus der Marketingkommunikations- und Eventwelt.

c-g.ch | c-g@c-g.ch | +41 76 326 77 77



KONTAKT

CG MARKETING.KOMMUNIKATION

Arbachstrasse 2 | CH-6340 Baar

+41 41 761 29 29 | cg@c-g.ch